

L'EMPLOI TOURISTIQUE DANS L'AUDE

DONNÉES INSEE 2019 - 2021

L'AUDE

Agence de
Développement
Touristique

SYNTHÈSE

L'EMPLOI TOURISTIQUE DANS L'AUDE

En 2019, l'Aude comptabilisait selon l'INSEE **9 509 emplois** (effectifs salariés et non-salariés) directement imputables à l'activité touristique, soit 7,4 % des effectifs de la région Occitanie dans ce domaine d'activité. Si l'on ajoute à ces emplois les 407 effectifs salariés liés à la préparation des déplacements ou de l'activité touristique (transport hors routier, e-tourisme, etc.), cela porte à **9 917** le nombre d'emplois touristiques dans l'Aude en 2018.

L'emploi salarié occupe près de 80 % des effectifs en emplois touristiques soit **7 423 emplois** représentant 6 506 équivalents temps plein. Avec 10,5 % des emplois salariés marchands en relation avec le tourisme, l'Aude présente donc un niveau de spécialisation de l'emploi local dans ce domaine largement supérieur (+ 3,9 points) à la tendance régionale (6,6 %).

L'Aude se situe ainsi en **3ème position** des départements d'Occitanie en matière de spécialisation de l'emploi en faveur du tourisme.

Le ratio moyen ETP / effectif salarié (0,88) est égal à celui de la région Occitanie (0,87) traduisant un recours à l'emploi saisonnier ou à des contrats à temps partiel dans un espace touristique dans lesquels la saison tend à une plus forte concentration de l'activité.

Caractéristique dans ce secteur, les indépendants constituent près d'un quart des effectifs pour **2 086 emplois non-salariés** dans l'Aude. Avec un secteur qui pèse pour 8,8% de l'emploi non salarié marchand, on constate un niveau de spécialisation de l'emploi en faveur du tourisme similaire à celui observé pour l'emploi salarié.

Source : INSEE – 2019.

En 2021, l'Aude comptabilisait **8 646 emplois** (effectifs salariés et non-salariés) directement imputables à l'activité touristique, soit 7,1 % des effectifs de la région Occitanie dans ce domaine d'activité. L'emploi salarié occupe plus de 77 % des effectifs en emplois touristiques soit **6 677 emplois** représentant 5 664 équivalents temps plein.

Entre ces deux périodes, le secteur touristique a subi de plein fouet la crise sanitaire influant de fait l'emploi touristique (baisse de 10 %). On note une reprise progressive de l'emploi touristique sur le premier semestre 2021. A partir de juillet et jusqu'à fin décembre, le nombre d'emplois touristiques retrouve son niveau post-covid.

Source : INSEE – 2021.

EFFECTIFS SALARIÉS ET NON-SALARIÉS

	Aude				Occitanie			
	Effectifs 2019	Effectifs 2021	ETP 2019	ETP 2021	Effectifs 2019	Effectifs 2021	ETP 2019	ETP 2021
Effectifs salariés touristiques	7 423	6 677	6 506	5 664	95 195	92 904	83 214	78 534
<i>Part de l'emploi salarié marchand</i>	10,5 %	9,2 %	11 %	9,1 %	6,6 %	6,2	6,6 %	6,1 %
Effectifs salariés en amont et transport	407	nd	382	nd	12 454	nd	-	nd
Effectifs non-salariés touristiques	2 086	1 969	-	-	32 388	28 450	-	11 758
<i>Part de l'emploi non salarié marchand</i>	8,8 %	7,7 %	8,8 %	6,5 %	8,9 %	6,8 %	-	5,5 %

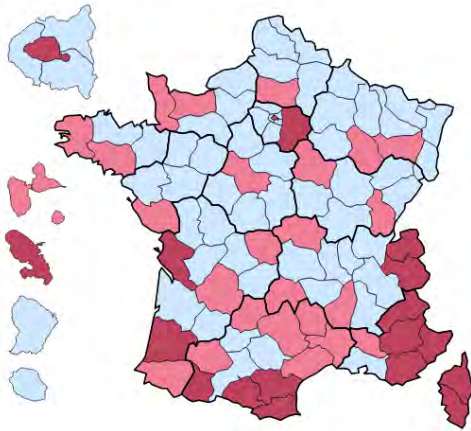
AU NIVEAU RÉGIONAL - 2019

En Occitanie, **108 000 emplois salariés** relèvent de l'économie du tourisme en 2018. Parmi eux, **95 000 emplois** sont directement liés à la présence des touristes, soit 6,6 % de l'emploi salarié de la région. Les emplois touristiques sont concentrés sur le littoral, destination privilégiée en période estivale et dans l'espace urbain de la région qui accueille un important tourisme d'affaires et un tourisme culturel à Lourdes.

Très saisonnier, l'emploi touristique double en Occitanie entre janvier, 66 000 emplois, et août, 134 000 emplois. L'hébergement et la restauration concentrent plus d'un tiers des emplois touristiques de la région.

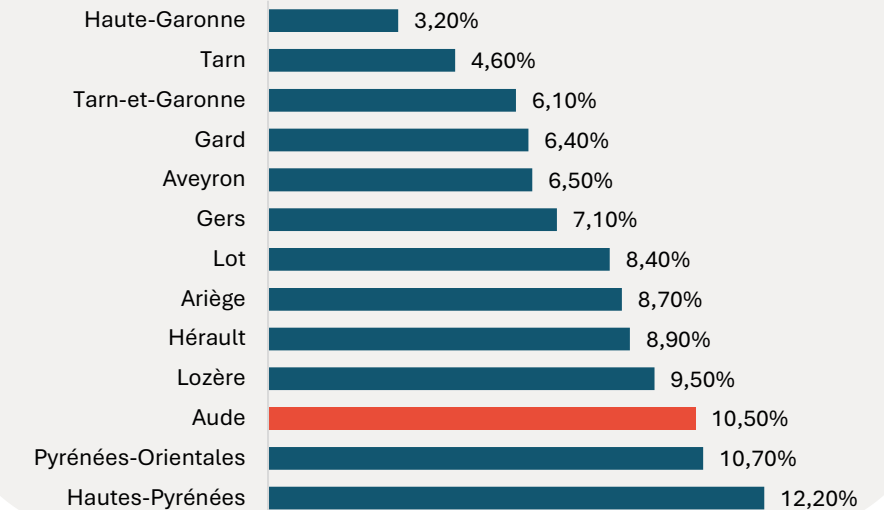
PART DE L'EMPLOI TOURISTIQUE

■ Inférieure à la moyenne nationale
■ Entre une fois et une fois et demie supérieure à la moyenne nationale
■ Plus d'une fois et demie supérieure à la moyenne nationale



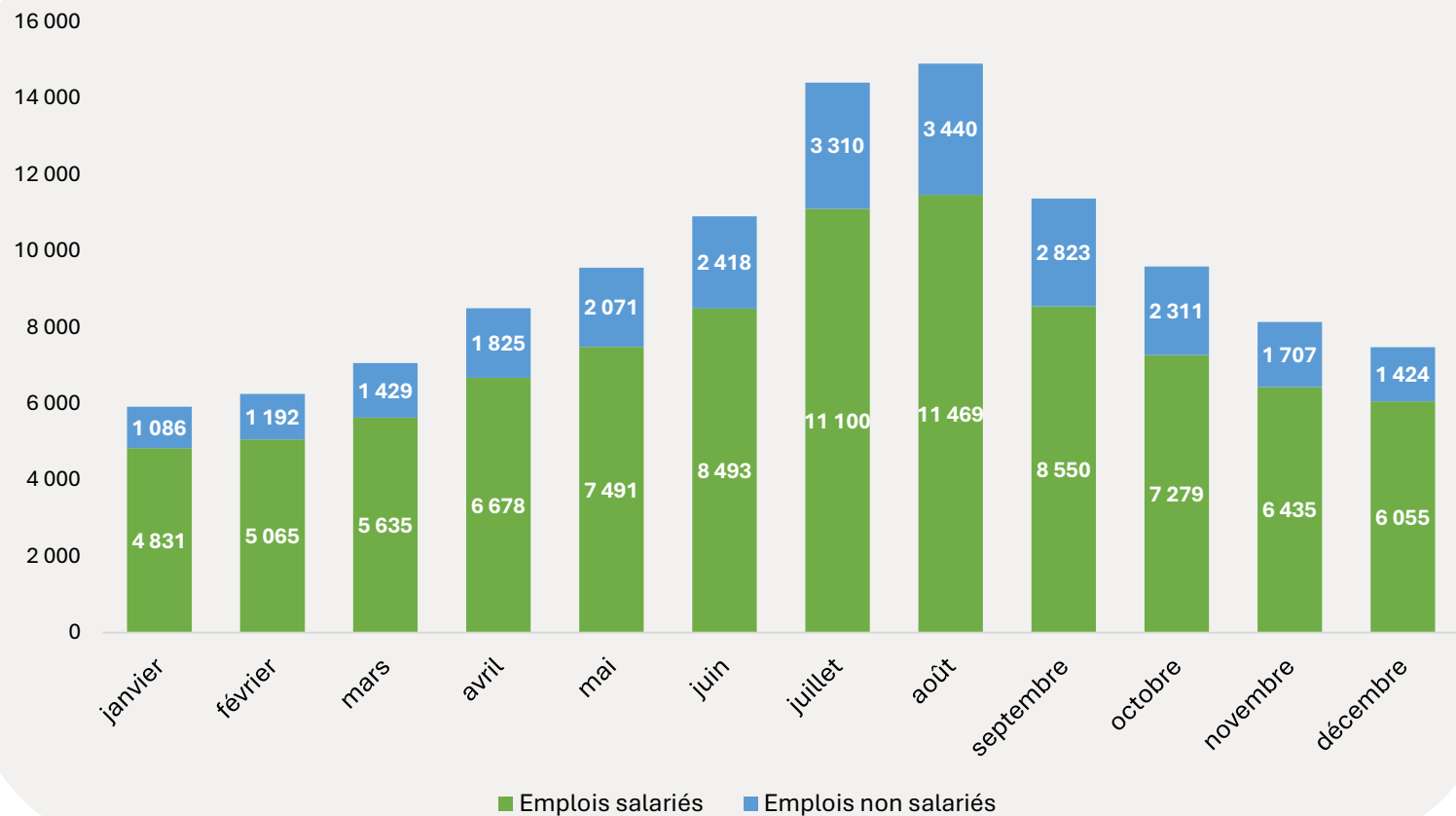
PART DE L'EMPLOI TOURISTIQUE DANS L'EMPLOI MARCHAND

Code	Département	Nombre d'emplois touristiques	Part de l'emploi touristique dans l'emploi marchand (en %)
09	Ariège	2 437	8,7
11	Aude	7 177	10,5
12	Aveyron	4 320	6,5
30	Gard	9 354	6,4
31	Haute-Garonne	15 153	3,2
32	Gers	2 568	7,1
34	Hérault	25 572	8,9
46	Lot	3 247	8,4
48	Lozère	1 629	9,5
65	Hautes-Pyrénées	6 260	12,2
66	Pyrénées-Orientales	10 597	10,7
81	Tarn	3 749	4,6
82	Tarn-et-Garonne	3 131	6,1



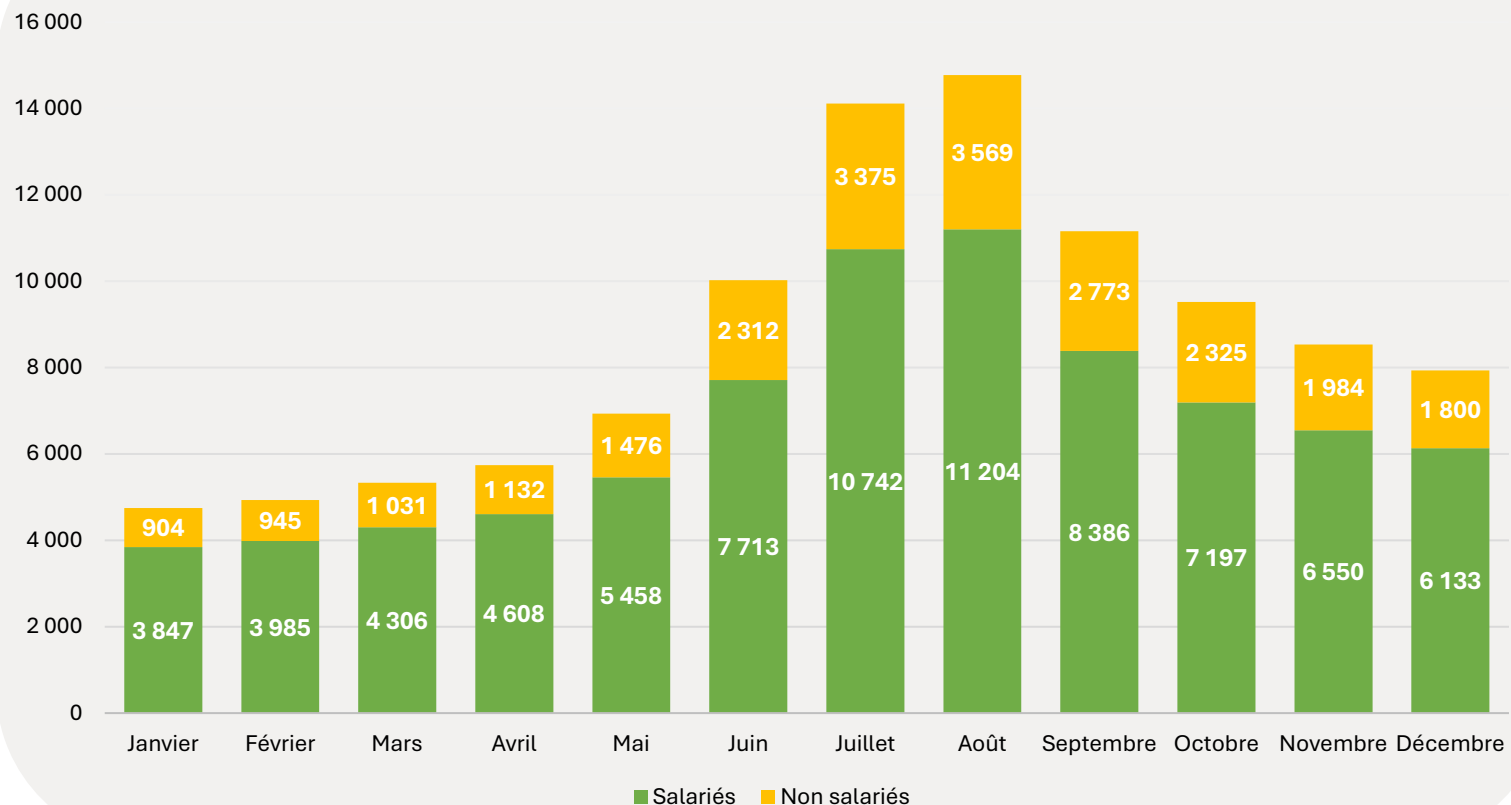
AU NIVEAU DÉPARTEMENTAL - 2019

ÉVOLUTION MENSUELLE DU NOMBRE D'EMPLOIS TOURISTIQUES SALARIÉS ET NON-SALARIÉS



AU NIVEAU DÉPARTEMENTAL - 2021

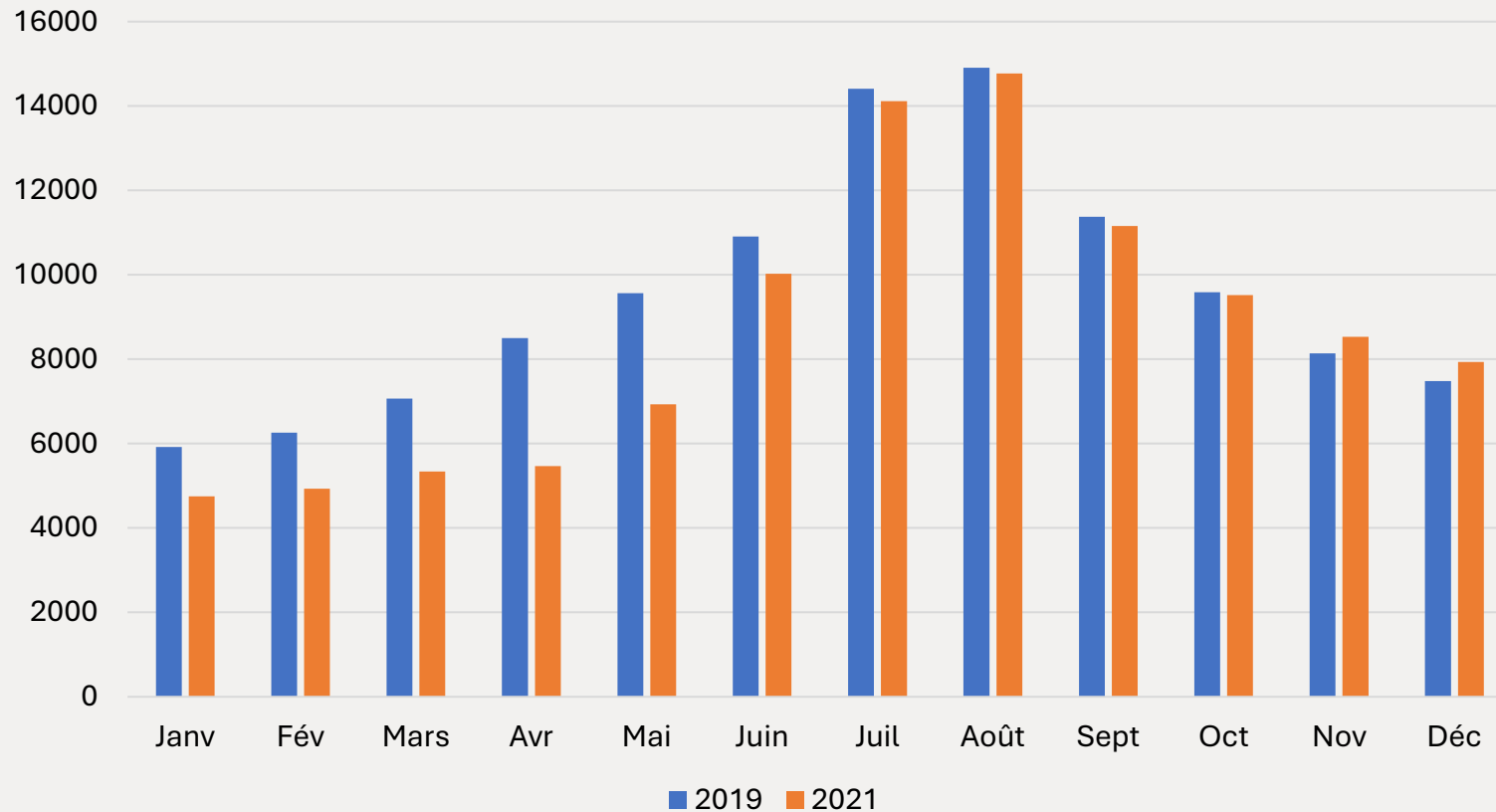
ÉVOLUTION MENSUELLE DU NOMBRE D'EMPLOIS TOURISTIQUES SALARIÉS ET NON-SALARIÉS





AU NIVEAU DÉPARTEMENTAL – 2019/2021

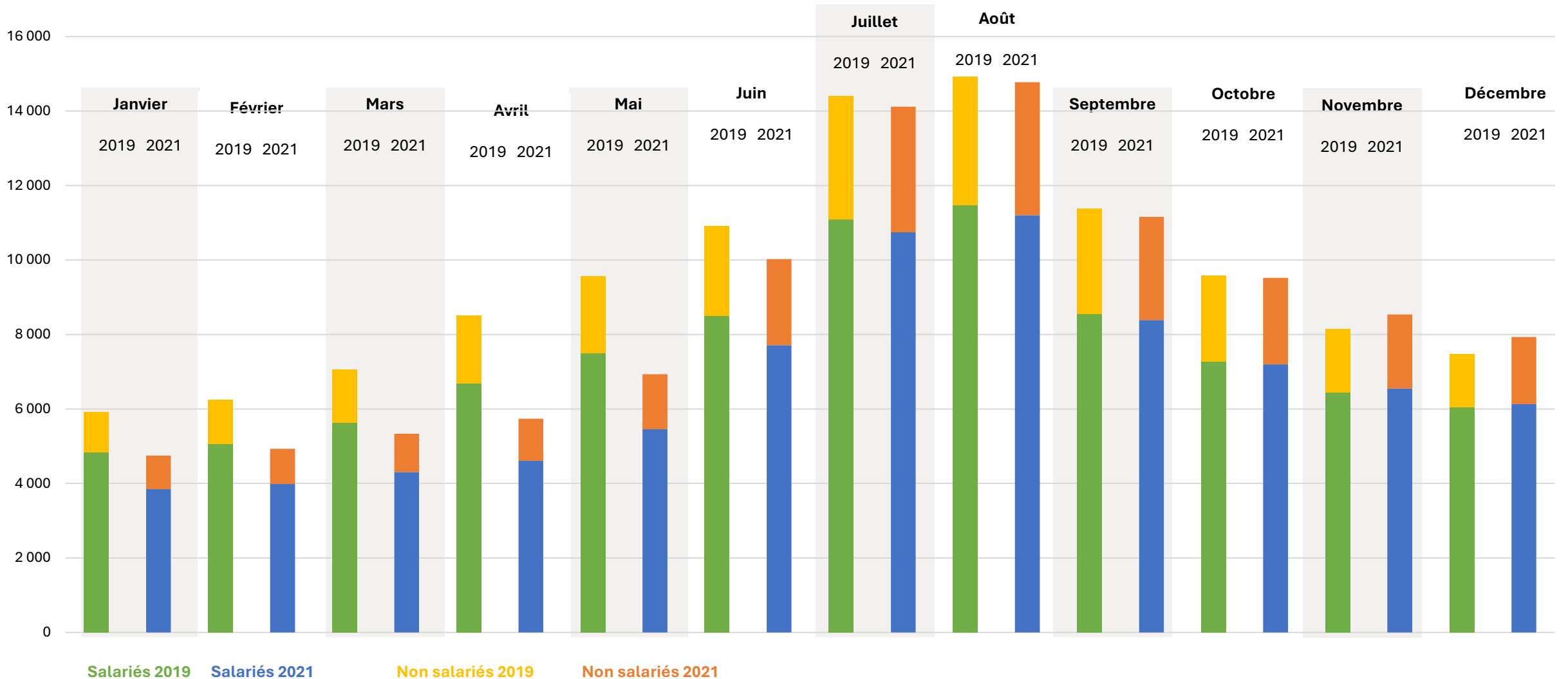
ÉVOLUTION MENSUELLE DU NOMBRE D'EMPLOIS TOURISTIQUES





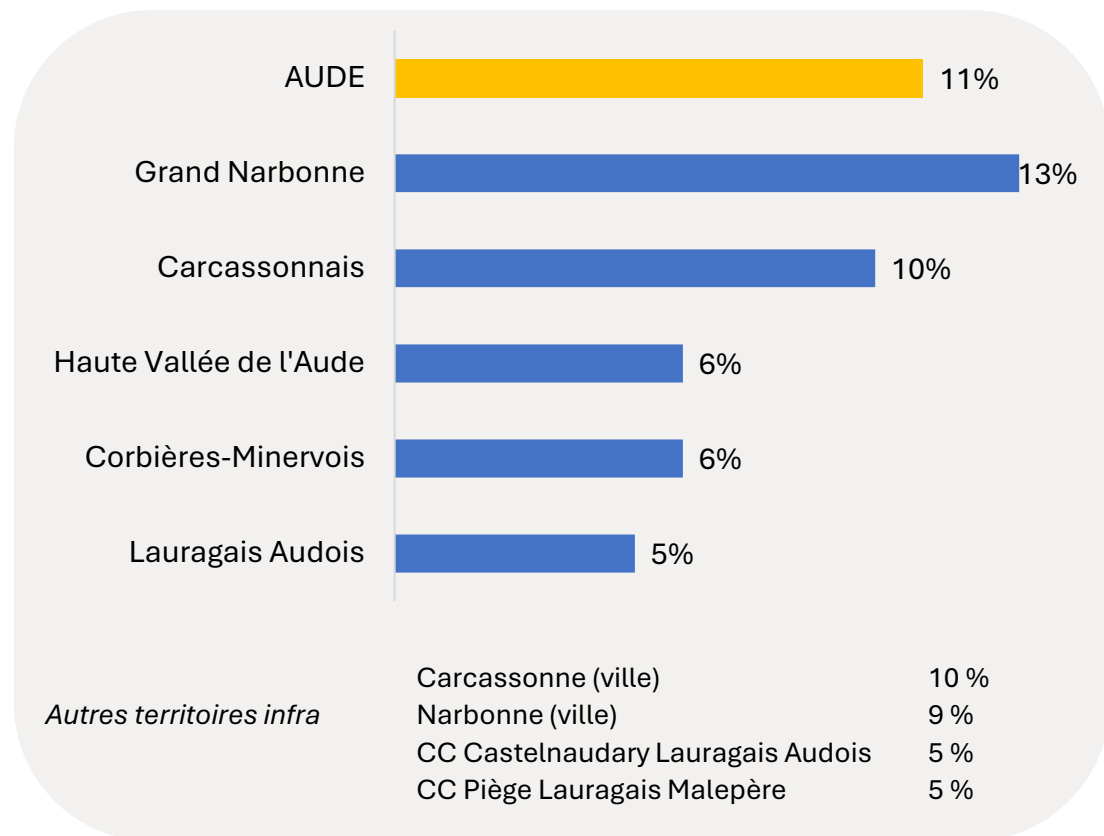
AU NIVEAU DÉPARTEMENTAL – 2019/2021

ÉVOLUTION MENSUELLE DU NOMBRE D'EMPLOIS TOURISTIQUES SALARIÉS ET NON-SALARIÉS



AU NIVEAU DÉPARTEMENTAL - 2019

PART DE L'EMPLOI TOURISTIQUE DANS L'EMPLOI SALARIÉ MARCHAND



Zones

Carcassonnais	CA Carcassonne Agglo (hors Carcassonne) + Carcassonne + CC Montagne Noire
Lauragais Audois	CC Castelnaudary Lauragais Audois + CC Piège Lauragais Malepère
Corbières-Minervois	CC Corbières-Minervois + CC Corbières Salanque
Haute Vallée de l'Aude	CC Pyrénées Audoises + CC du Limouxin

RÉPARTITION DES EMPLOIS TOURISTIQUES SALARIÉS PAR SECTEUR

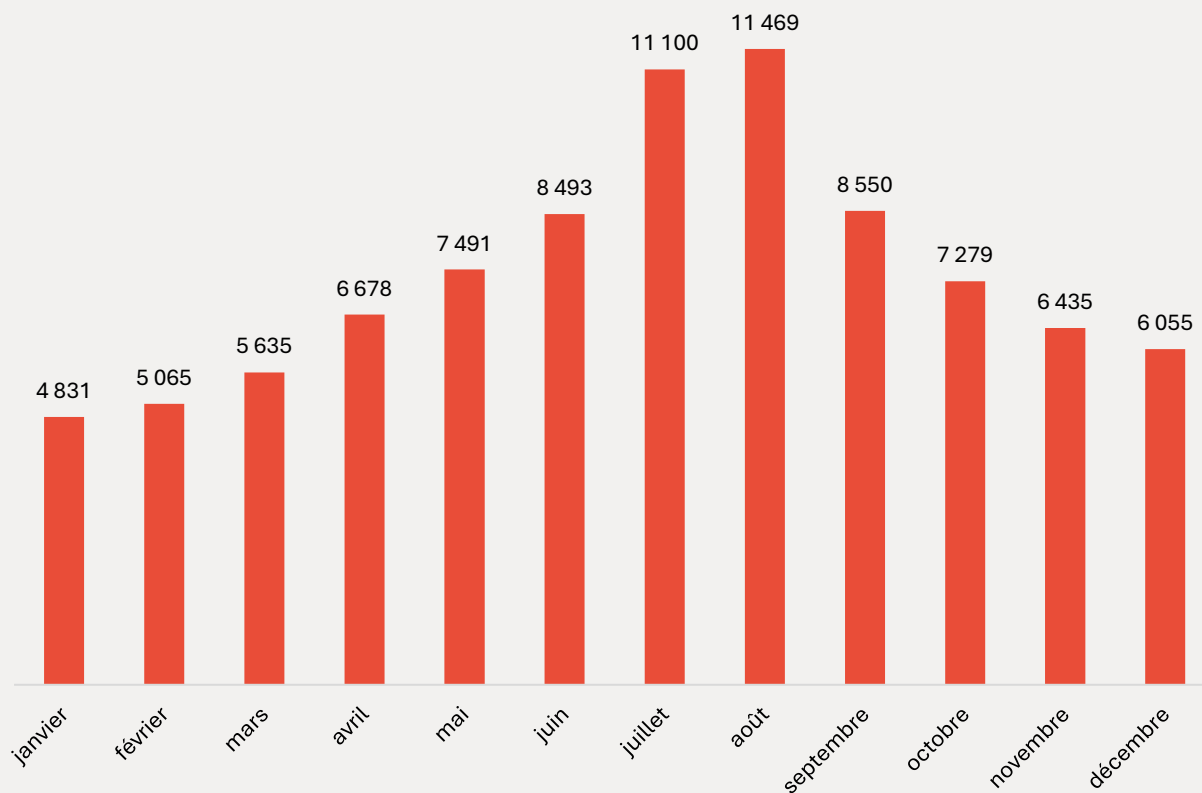
Secteur	Nombre d'emplois
Artisanat	349
Commerce de détail alimentaire	657
Commerce de détail non alimentaire	1 313
Grandes surfaces	705
Hébergement	1 508
Offices de Tourisme	108
Patrimoine et culture	422
Restauration, cafés	1 159
Soins	62
Sports et loisirs	391
Autres	749

EMPLOIS SALARIÉS

AU NIVEAU DÉPARTEMENTAL - 2019

RÉPARTITION DES EMPLOIS TOURISTIQUES SALARIÉS PAR SECTEUR

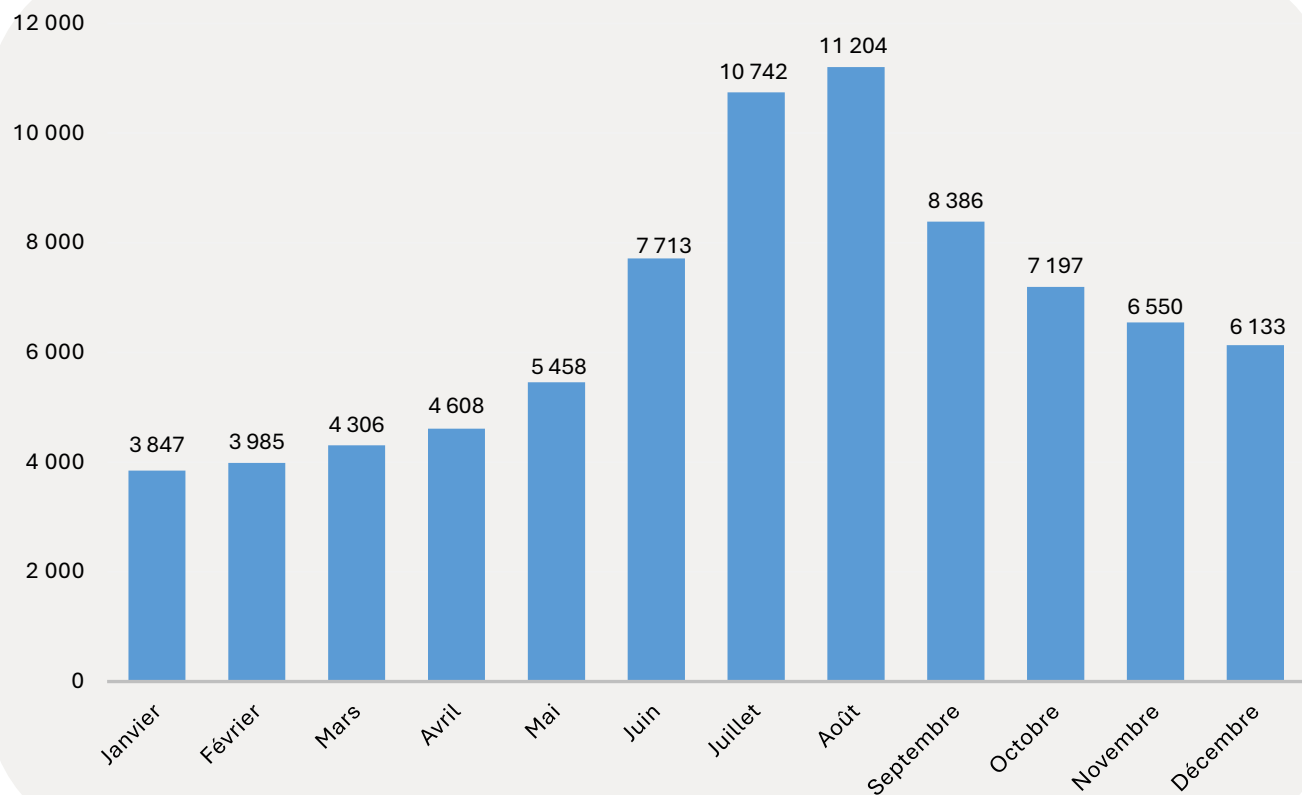
ÉVOLUTION MENSUELLE DU NOMBRE D'EMPLOIS TOURISTIQUES SALARIÉS



	Nombre d'emplois
Artisanat	349
Commerce de détail alimentaire	657
Commerce de détail non alimentaire	1 313
Grandes surfaces	705
Hébergement	1 508
Offices de Tourisme	108
Patrimoine et culture	422
Restauration, cafés	1 159
Soins	62
Sport et loisirs	391
Autres	749

AU NIVEAU DÉPARTEMENTAL - 2021

ÉVOLUTION MENSUELLE DU NOMBRE D'EMPLOIS TOURISTIQUES SALARIÉS

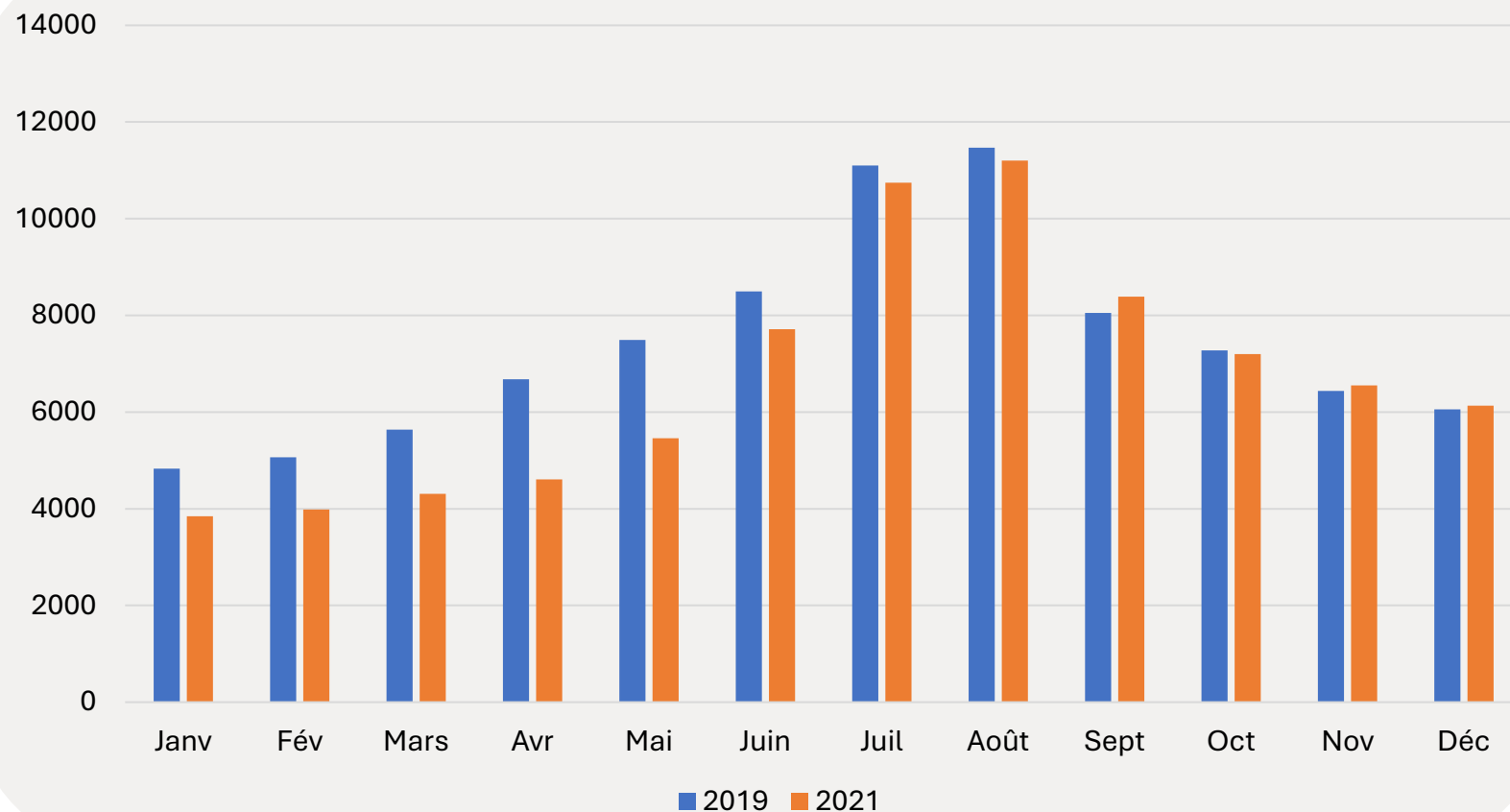


RÉPARTITION DES EMPLOIS TOURISTIQUES SALARIÉS PAR SECTEUR

	Nombre d'emplois
Artisanat	343
Commerce de détail alimentaire	560
Commerce de détail non alimentaire	1 091
Grandes surfaces	648
Hébergement	1 354
Offices de Tourisme - Patrimoine et culture	462
Restauration, cafés	1 159
Sport et loisirs	339
Autres	600

AU NIVEAU DÉPARTEMENTAL – 2019/2021

ÉVOLUTION MENSUELLE DU NOMBRE D'EMPLOIS TOURISTIQUES SALARIÉS



PAR TERRITOIRE INFRA DÉPARTEMENTAL - 2019

RÉPARTITION DES EMPLOIS TOURISTIQUES SALARIÉS PAR SECTEUR

	Corbières- Minervois	Haute Vallée de l'Aude	Lauragais Audois	Carcassonnais	Narbonnais
Artisanat	36	47	39	127	200
Autres	NS	27	24	493	761
Commerce de détail alimentaire	56	50	55	458	328
Commerce de détail non alimentaire	21	NS	42	907	1 069
Grandes surfaces	15	69	23	329	561
Hébergement	89	111	92	924	1 038
Offices de Tourisme – Patrimoine et culture	31	NS	NS	401	295
Restauration, cafés	38	NS	NS	286	1 267
Sport et loisirs	35	NS	72	245	198

NS : non significatif

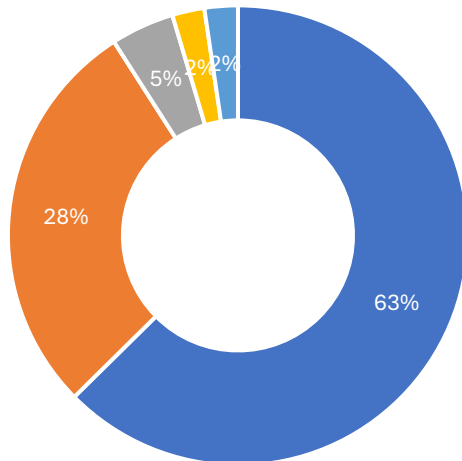


PAR TERRITOIRE INFRA DÉPARTEMENTAL - 2019

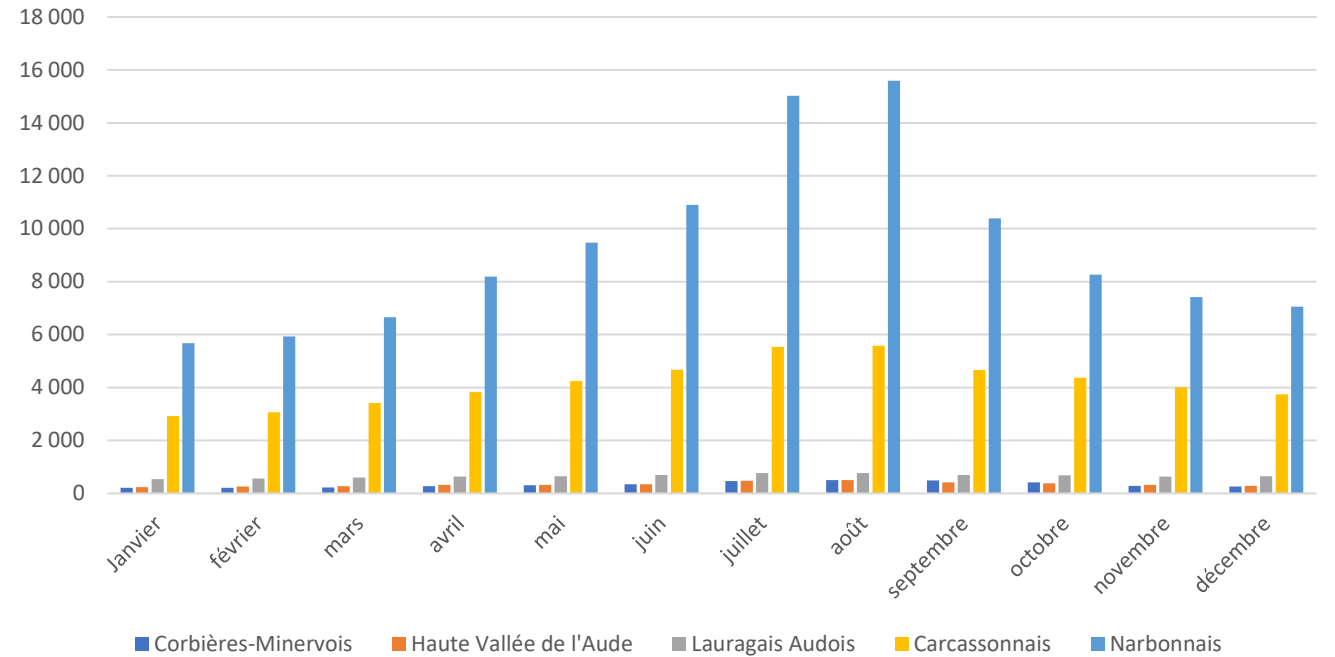
NOMBRE D'EMPLOIS TOURISTIQUES PAR TERRITOIRE

Territoires	Emplois touristiques <i>moyenne annuelle</i>
Narbonnais	9 215
Carcassonnais	4 170
Lauragais Audois	656
Corbières-Minervois	333
Haute Vallée de l'Aude	345

RÉPARTITION DES EMPLOIS TOURISTIQUES PAR TERRITOIRE



ÉVOLUTION MENSUELLE DU NOMBRE D'EMPLOIS TOURISTIQUES PAR TERRITOIRE



Zones

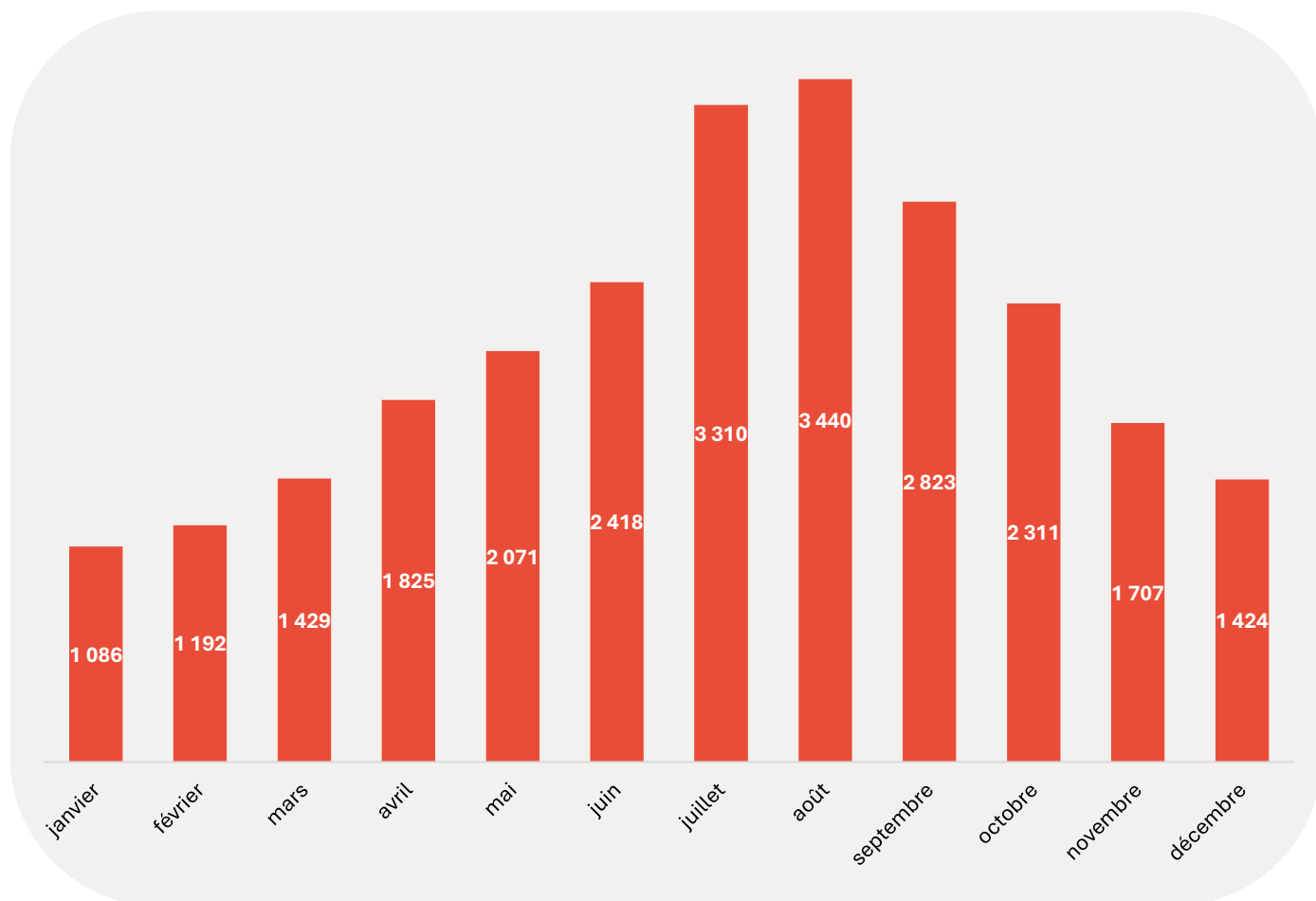
Narbonnais	CA Le Grand Narbonne (hors Narbonne et Littoral) + Narbonne + Littoral (Leucate, Gruissan, Saint-Pierre-la-Mer, Port-la-Nouvelle, La Palme, Narbonne-Plage)
Carcassonnais	CA Carcassonne Agglo (hors Carcassonne) + Carcassonne + CC Montagne Noire
Lauragais Audois	CC Castelnaudary Lauragais Audois + CC Piège Lauragais Malepère
Corbières-Minervois	CC Corbières-Minervois + CC Corbières Salanque
Haute Vallée de l'Aude	CC Pyrénées Audoises + CC du Limouxin

■ Narbonnais ■ Carcassonnais ■ Lauragais Audois ■ Corbières-Minervois ■ Haute Vallée de l'Aude

EMPLOIS NON SALARIÉS

AU NIVEAU DÉPARTEMENTAL - 2019

ÉVOLUTION MENSUELLE DU NOMBRE D'EMPLOIS TOURISTIQUES NON-SALARIÉS

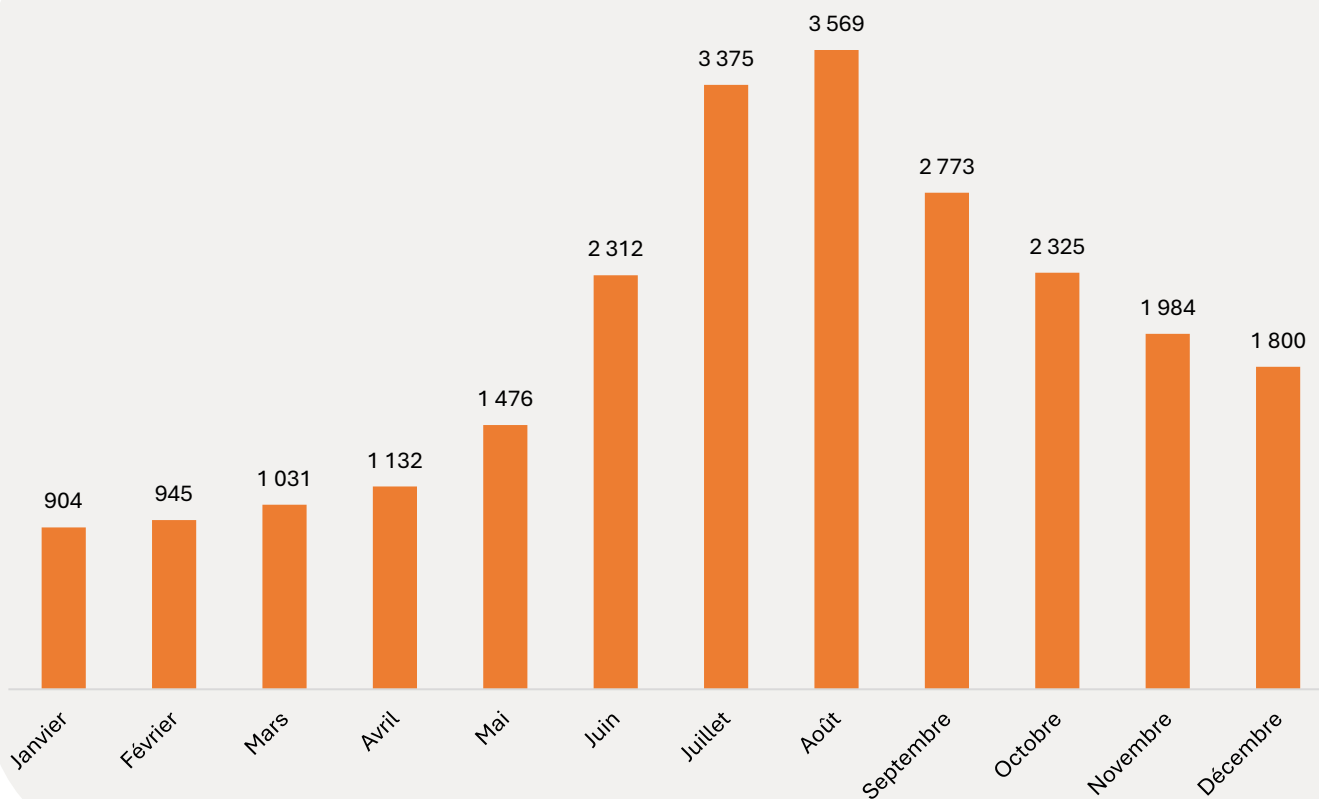


RÉPARTITION DES EMPLOIS TOURISTIQUES NON SALARIÉS PAR SECTEUR

	Nombre d'emplois
Artisanat	92
Commerce de détail alimentaire	293
Commerce de détail non alimentaire	489
Grandes surfaces	705
Hébergement	397
Offices de Tourisme, Patrimoine et culture	95
Restauration, cafés	245
Soins	110
Sport et loisirs	232
Autres	134

AU NIVEAU DÉPARTEMENTAL - 2021

ÉVOLUTION MENSUELLE DU NOMBRE D'EMPLOIS TOURISTIQUES NON-SALARIÉS

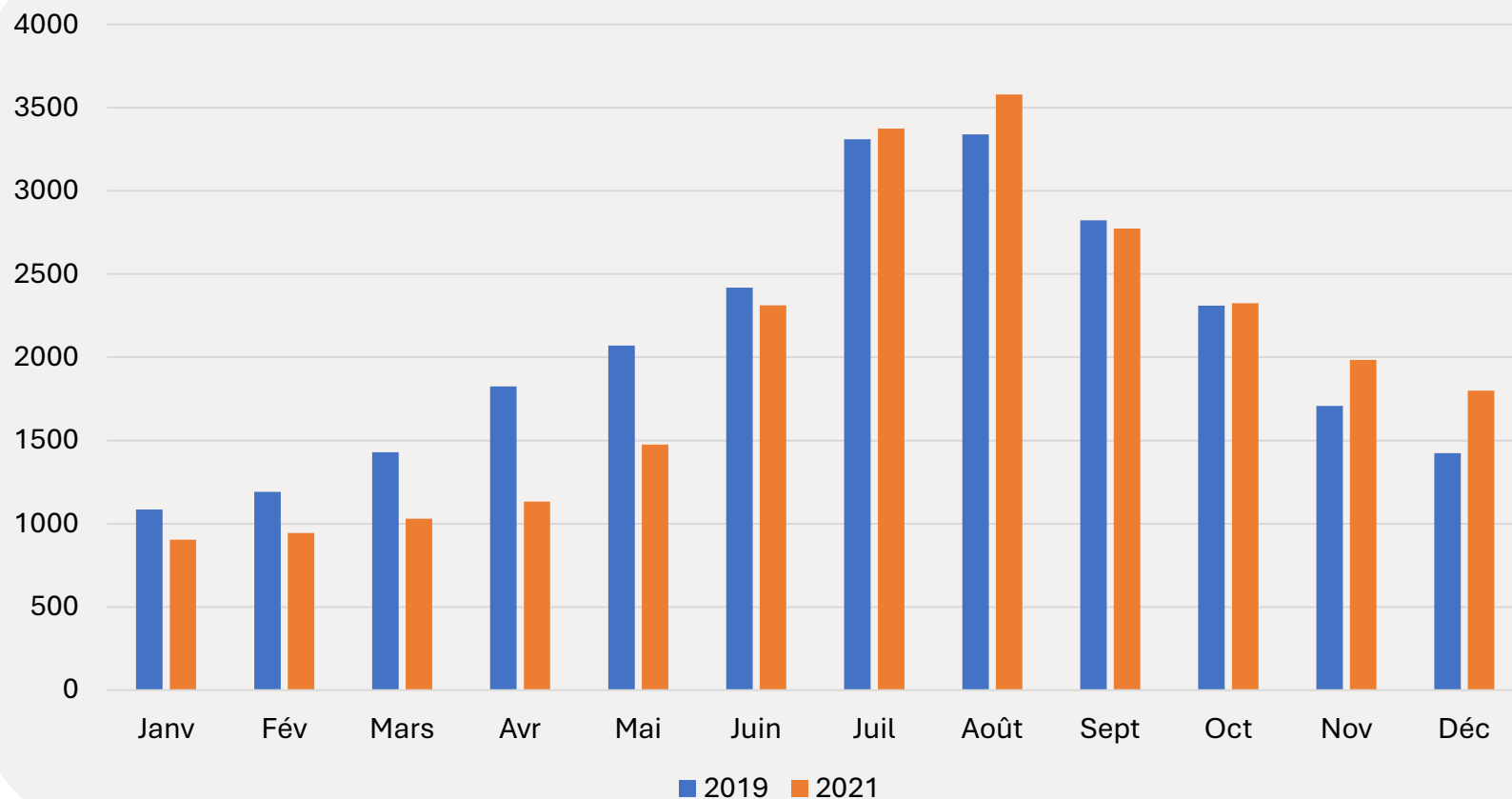


RÉPARTITION DES EMPLOIS TOURISTIQUES NON SALARIÉS PAR SECTEUR

	Nombre d'emplois
Artisanat	131
Commerce	551
Hébergement	419
Offices de Tourisme, Patrimoine et culture	98
Restauration, cafés	350
Sport et loisirs	199
Autres	222

AU NIVEAU DÉPARTEMENTAL – 2019/2021

ÉVOLUTION MENSUELLE DU NOMBRE D'EMPLOIS TOURISTIQUES NON-SALARIÉS



PAR TERRITOIRE INFRA DÉPARTEMENTAL - 2019

RÉPARTITION DES EMPLOIS TOURISTIQUES NON-SALARIÉS PAR SECTEUR

	Artisanat / Commerces	Autres	Hébergement / Restauration	Offices de Tourisme / Patrimoine et Culture / Sport et loisirs
Haute Vallée de l'Aude	72	NS	96	30
Carcassonnais	355	92	257	135
Corbières-Minervois	91	NS	74	28
Lauragais Audois	50	NS	56	NS
Narbonnais	1 088	344	564	374

NS : non significatif

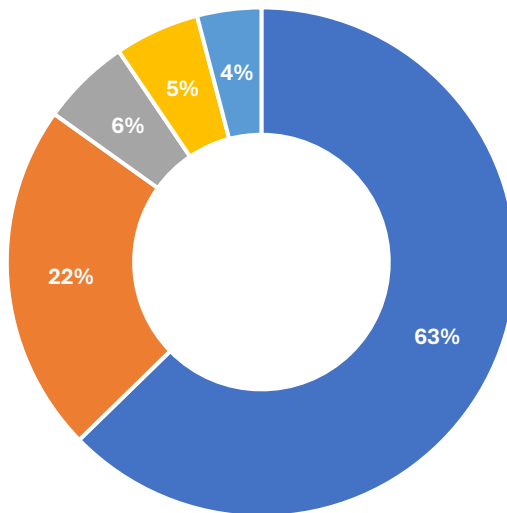


PAR TERRITOIRE INFRA DÉPARTEMENTAL - 2019

NOMBRE D'EMPLOIS TOURISTIQUES PAR TERRITOIRE

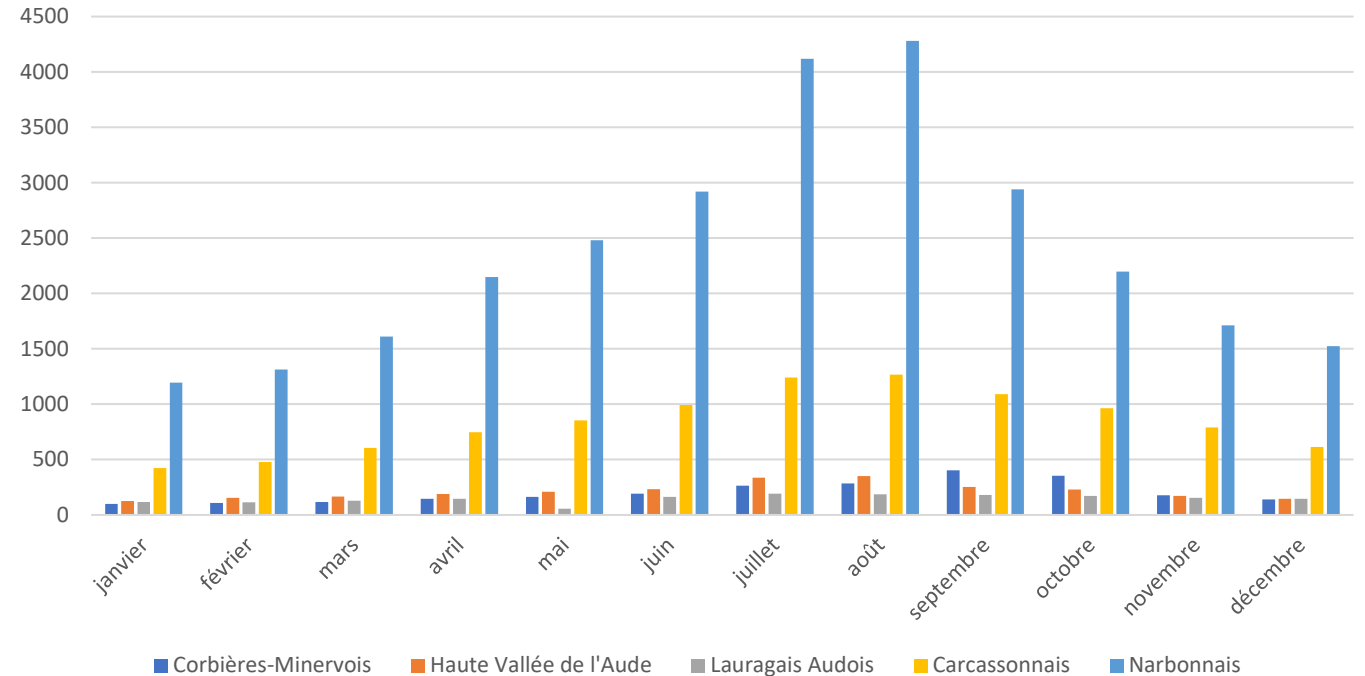
Territoires	Emplois touristiques <i>moyenne annuelle</i>
Narbonnais	2 371
Carcassonnais	839
Corbières-Minervois	204
Lauragais Audois	154
Haute Vallée de l'Aude	214

RÉPARTITION DES EMPLOIS TOURISTIQUES PAR TERRITOIRE



■ Narbonnais ■ Carcassonnais ■ Haute Vallée de l'Aude ■ Corbières-Minervois ■ Lauragais Audois

ÉVOLUTION MENSUELLE DU NOMBRE D'EMPLOIS TOURISTIQUES PAR TERRITOIRE



Zones

Narbonnais
Carcassonnais
Lauragais Audois
Corbières-Minervois
Haute Vallée de l'Aude

CA Le Grand Narbonne (hors Narbonne et Littoral) + Narbonne + Littoral (Leucate, Gruissan, Saint-Pierre-la-Mer, Port-la-Nouvelle, La Palme, Narbonne-Plage)
CA Carcassonne Agglo (hors Carcassonne) + Carcassonne + CC Montagne Noire
CC Castelnaudary Lauragais Audois + CC Piège Lauragais Malepère
CC Corbières-Minervois + CC Corbières Salanque
CC Pyrénées Audoises + CC du Limouxin

SOURCES ET DÉFINITIONS



SOURCES ET DÉFINITIONS

COMPRENDRE LA MÉTHODOLOGIE DE CALCUL DE L'EMPLOI TOURISTIQUE SELON L'INSEE

L'institut national de la statistique et des études économiques (INSEE) a réalisé en 2019 une étude nationale sur l'emploi touristique avec une réactualisation annuelle. Les sources utilisées dans le cadre de cette étude sont le fichier tous salariés (DADS-DSN), avec des données 2019-2021 et la base des non-salariés 2019-2021.

Le **tourisme** est une combinaison de multiples activités, de l'hébergement aux services récréatifs, culturels ou sportifs, en passant par l'artisanat. La nature touristique de l'activité est **définie par le client**. C'est une spécificité propre au tourisme. Par exemple, la restauration peut-être tournée vers les touristes ou vers la population résidente.

L'**emploi touristique** est l'emploi **directement imputable** à la présence de touristes sur un territoire. Ces activités de services et fournitures de biens n'existeraient pas sans la présence de ces personnes présentes mais non résidentes. Pour les activités dites *100 % touristiques* (hébergements, musées, parcs d'attraction, etc.), la totalité des emplois sont comptés. Pour les activités *partiellement touristiques*, c'est-à-dire qui fournissent des biens et services aussi bien aux habitants qu'aux touristes (restaurants, bars, commerces, etc.), on mesure l'emploi touristique comme la différence entre l'emploi total et un emploi théorique lié aux résidents.

Une autre forme d'emploi touristique peut aussi être généré par des établissements dont l'activité est de préparer le déplacement ou l'activité touristique (transport hors routier, e-tourisme, etc.). dans les tableaux mis à disposition, on parle d'**emplois en amont et de transport**.

Emplois salariés : les salariés sont les personnes qui travaillent, aux termes d'un contrat, pour une autre entité résidente en échange d'un salaire ou d'une rétribution équivalente, avec un lien de subordination.

Emplois non-salariés : les non-salariés sont les personnes qui travaillent mais sont rémunérées sous une autre forme qu'un salaire.

En pratique, les non-salariés sont des personnes affiliées à un régime de protection sociale des travailleurs non-salariés : Sécurité sociale des indépendants (SSI) ou Mutualité sociale agricole (MSA). Sont concernés les micro-entrepreneurs d'une part et les non-salariés « classiques » de l'autre ; ces derniers sont pour l'essentiel des entrepreneurs individuels « classiques » ou des gérants majoritaires de sociétés à responsabilité limitée (SARL ou SELARL).

L'emploi marchand : il correspond à l'emploi des secteurs marchands, c'est à dire les activités qui produisent des biens et services marchands (vendus en partie ou en totalité à des prix économiquement significatifs).



AGENCE DE DÉVELOPPEMENT TOURISTIQUE DE L'AUDE

Tél. : 04 68 11 63 15 - c.cazals@audetourisme.com

pro.audetourisme.com

