

FICHE MARCHÉ ÉTRANGER

ANALYSE DE FRÉQUENTATION DE LA CLIENTÈLE ESPAGNOLE

2018 - 2019

P. 2

Données de fréquentation du dispositif Flux Vision Tourisme

P. 3

Données de fréquentation de l'Hôtellerie.

P. 4

Données de fréquentation de l'Hôtellerie de plein air.

P. 5

Données de fréquentation des Sites Pays Cathare.

P. 6

Présentation des dessertes aériennes 2019-2020

P. 7

Présentation des vacances scolaires en 2020



AGENCE DE DÉVELOPPEMENT
TOURISTIQUE DE L'AUDE

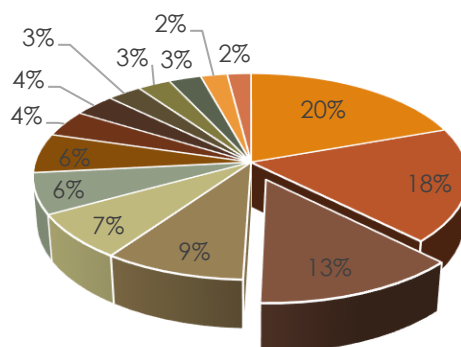
AUDE
PAYS CATHARE

LE SUD
A SON HISTOIRE



FLUX VISION TOURISME

Répartition de la clientèle étrangère 2018 *



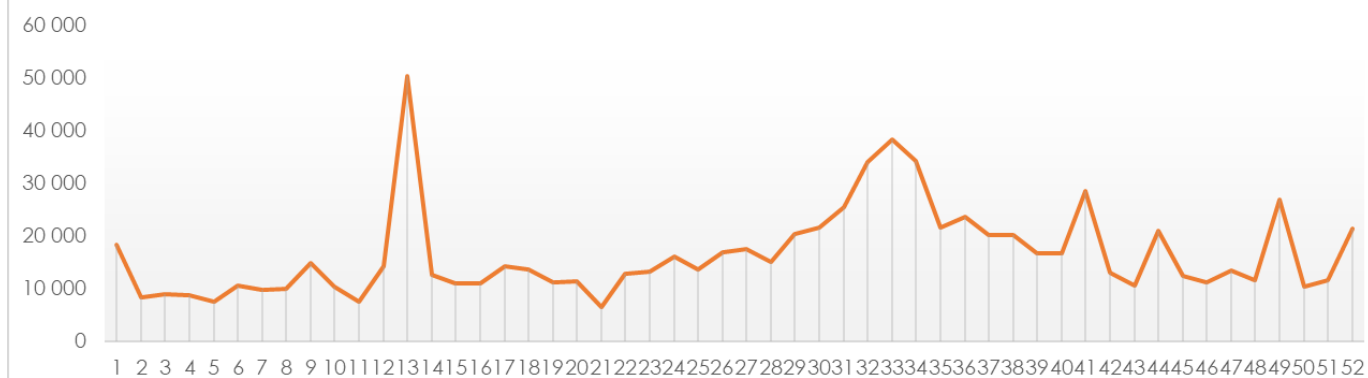
- Allemagne
- Royaume-Uni
- Espagne
- Belgique
- Pays-Bas
- Autres pays d'Europe centrale
- Scandinavie
- Outre-Mer - France
- Autres pays d'Europe de l'Est
- Italie
- Suisse
- Pays du Maghreb
- Portugal
- États-Unis

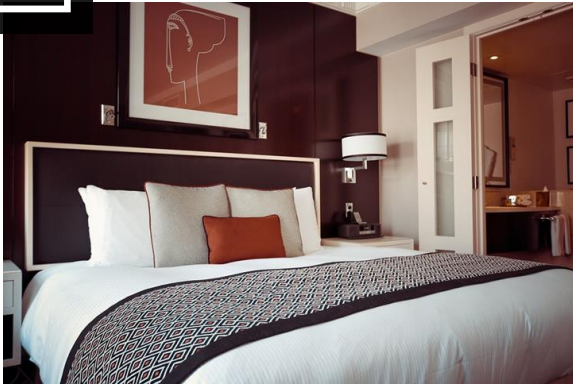
*Touristes + Habituellement présents

Territoire	Nombres de nuitées espagnoles 2018 par territoire	Taux de répartition des nuitées espagnoles par territoire
Carcassonne Agglo	343 070	41,7%
Corbières-Minervois	54 445	6,6%
Corbières-Salauque	10 461	1,3%
Grand Narbonne	319 845	38,8%
Lauraguais Audois	46 759	5,7%
Limouxin	22 125	2,7%
Pyrénées Audoises	25 302	3,1%
Reste Aude	1 514	0,2%
AUDE	823 521	100%

2018	Nombres de nuitées espagnoles 2018	Répartition mensuelle des nuitées espagnoles 2018	Part de la clientèle espagnoles dans les nuitées étrangères
Janvier	42 432	5%	10,8%
Février	41 180	5%	12,2%
Mars	84 185	10%	16,0%
Avril	60 445	7%	17,2%
Mai	44 707	5%	21,0%
Juin	63 241	7%	14,7%
Juillet	82 177	10%	17,6%
Août	142 068	17%	18,6%
Septembre	86 006	10%	20,2%
Octobre	73 359	9%	14,7%
Novembre	61 260	7%	14,6%
Décembre	78 293	9%	13,8%
TOTAL	859 353	100%	16,0%

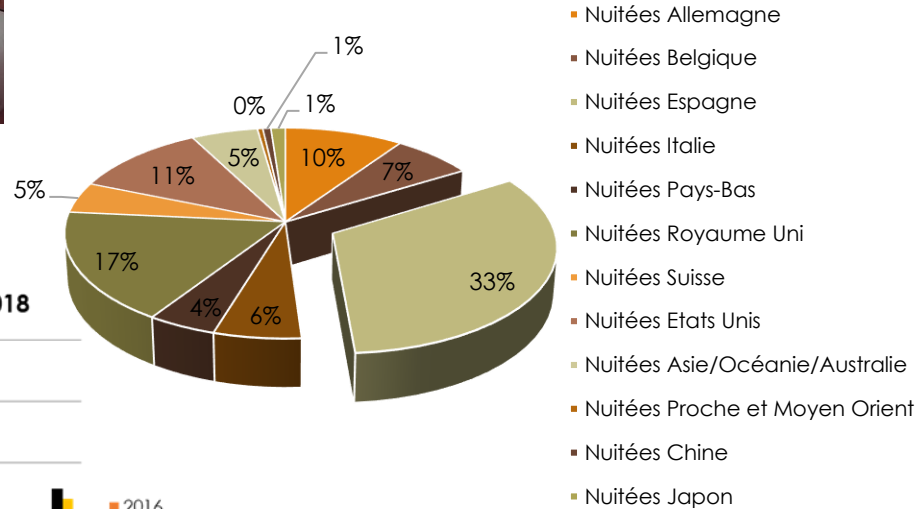
Courbe de fréquentation hebdomadaire 2018
Clientèle Espagnole



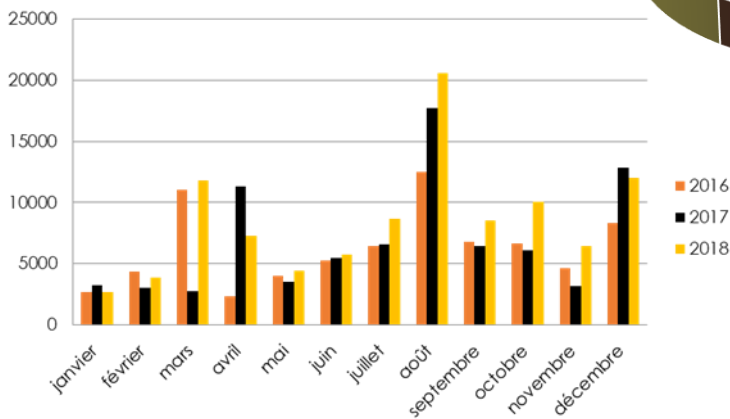


HÔTELLERIE

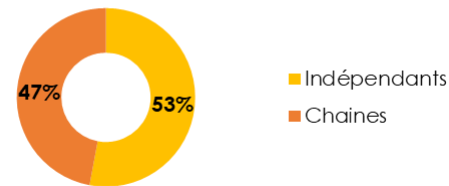
Répartition de la clientèle étrangère 2018



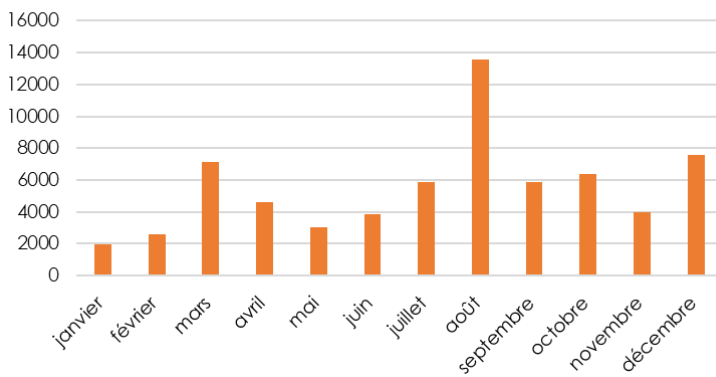
Nuitées hôtelières Espagne 2016/2018



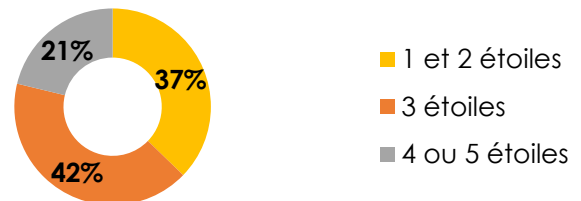
Répartition des nuitées selon la typologie d'établissement



Arrivées hôtelière Espagne 2018



Répartition des nuitées allemandes selon le classement

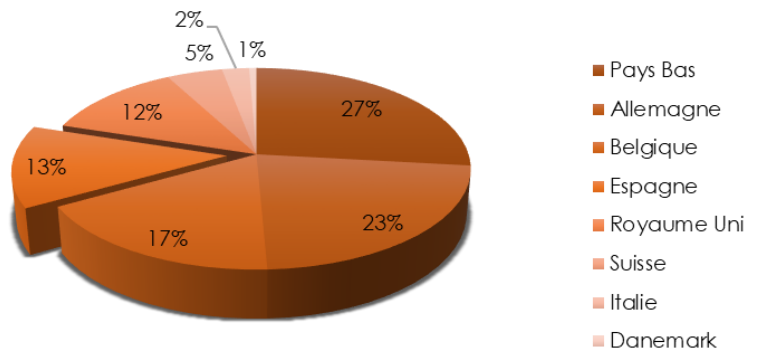


2018	Nombre d'arrivées espagnoles	Nombre de nuitées espagnoles	Répartition mensuelle des nuitées Espagnoles	Part des nuitées espagnoles dans les nuitées étrangères	Evolutions nombre de nuitées 2017/2018	Durée Moyenne de Séjour
Janvier	1940	2 691	2,6%	28%	-17,6%	1,39
Février	2590	3 900	3,8%	33%	29,2%	1,51
Mars	7125	11 776	4,0%	51%	322,8%	1,65
Avril	4609	7 308	7,2%	27%	-35,3%	1,59
Mai	3020	4 460	15,6%	14%	25,5%	1,48
Juin	3874	5 743	5,6%	15%	4,7%	1,48
Juillet	5884	8 661	10,8%	20%	31,6%	1,47
Août	13592	20 586	20,2%	35%	16,3%	1,51
Septembre	5851	8 507	8,3%	21%	32,2%	1,45
Octobre	6366	10 037	9,8%	30%	64,9%	1,58
Novembre	3984	6 458	6,3%	43%	102,4%	1,62
Décembre	7585	11 999	11,7%	59%	-6,6%	1,58
TOTAL	66420	102 126	106,0%	29%	24,2%	1,54

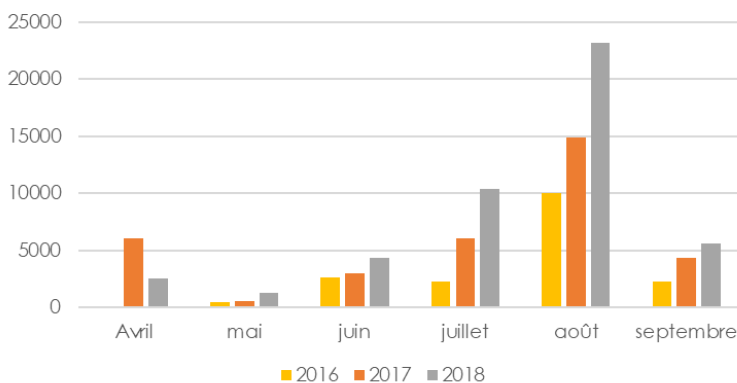


HOTELLERIE DE PLEIN AIR

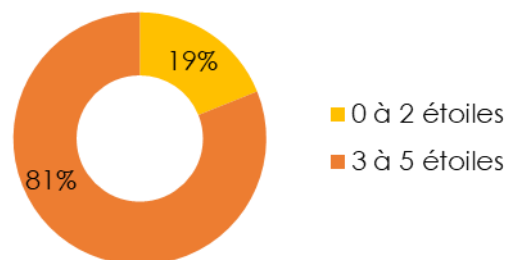
Répartition de la clientèle étrangère 2018



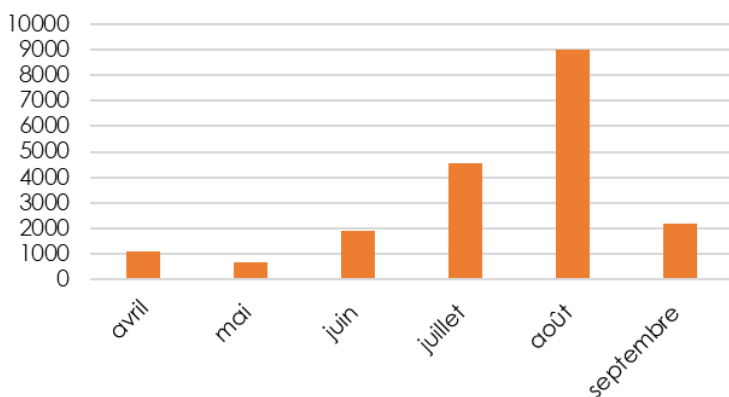
Nuitées Espagnoles 2016/2018



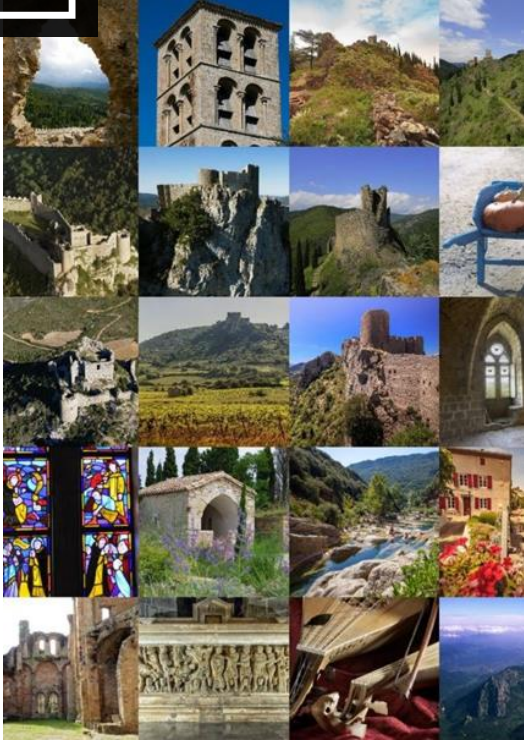
Répartition des nuitées selon le classement



Arrivées Espagnole 2018

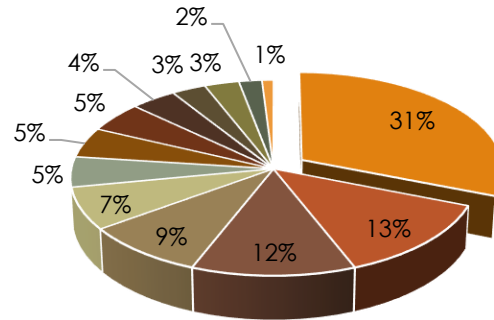


2018	Nombre d'arrivées espagnoles	Nombre de nuitées espagnoles	Répartition mensuelle des nuitées espagnoles	Part des nuitées espagnoles dans les nuitées étrangères	Evolutions nombre de nuitées 2017/2018	Durée Moyenne de Séjour
Avril	1096	2 570	5,4%	16%	-57,5%	2,34
Mai	677	1 248	2,6%	4%	110,8%	1,84
Juin	1886	4 352	9,2%	10%	45,1%	2,31
Juillet	4561	10 367	21,9%	9%	70,3%	2,27
Août	9009	23 184	48,9%	20%	56,0%	2,57
Septembre	2166	5 648	11,9%	12%	29,3%	2,61
TOTAL	19395	47 369	100,0%	13%	35,5%	2,44



SITES PAYS CATHARE

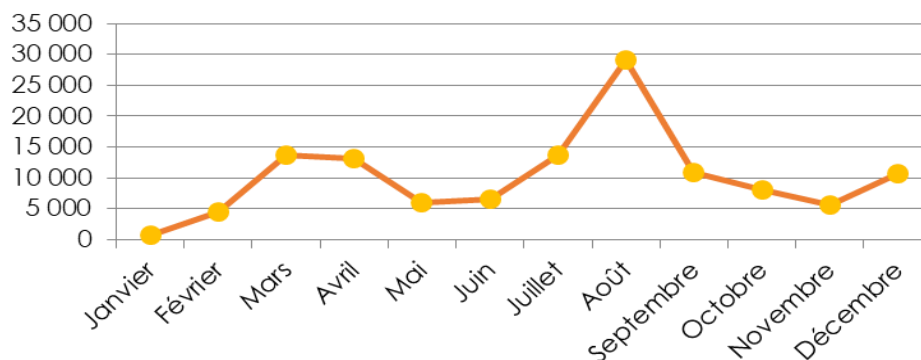
Répartition de la clientèle étrangère 2018



- Espagne
- Royaume-Uni
- Allemagne
- Belgique/Luxembourg
- Pays-bas
- Etats-Unis
- Autres
- Autres Europe
- Asie océanie
- Italie
- Canada
- Autres Amériques
- Suisse

2018	Espagne	Répartition mensuelle des visiteurs espagnols	Part des visiteurs espagnols dans les visiteurs étrangers
Janvier	724	1%	10%
Février	4 457	4%	57%
Mars	13 656	11%	71%
Avril	13 207	11%	41%
Mai	5 961	5%	19%
Juin	6 595	5%	17%
Juillet	13 767	11%	17%
Août	29 162	24%	32%
Septembre	10 786	9%	24%
Octobre	8 079	7%	33%
Novembre	5 677	5%	59%
Décembre	10 608	9%	66%
total	122 679	100%	31%

Fréquentation mensuelle 2018 Clientèle Espagnole





DÉSSERTE AÉRIENNE 2019-2020



	TOULOUSE
ALICANTE	VOLOTEA 
	 RYANAIR
BARCELONE	 vueling
MADRID	 IBERIA EXPRESS
	 IBERIA
MALAGA	VOLOTEA 
	 easyJet
SEVILLE	 RYANAIR
	 easyJet
VALENCE	 easyJet
	 RYANAIR

VACANCES EN ESPAGNE 2019-2020

CALENDARIO ESCOLAR DE CATALUNYA

- Inicio / final de clases
- Días festivos
- Festivos en Barcelona y otros municipios de su área de influencia
- Vacaciones

Cada centro añadirá 3 días de libre disposición (uno por trimestre)

SEPTIEMBRE

L M M J V S D

Inicio de curso en primaria y secundaria obligatoria, bachillerato y ciclos formativos de grado medio

La Diada **11** **12** 13 14 15
16 17 **18** 19 20 21 22
23 **24** 26 27 28 29
La Mercè (en BCN) 30

Inicio de curso ciclos formativos de grado superior

OCTUBRE

L M M J V S D
1 2 3 4 5 6
7 8 9 10 11 **12** 13
14 15 Día de la Hispanidad
21 22 23 24 25 26 27
28 29 30 31

NOVIEMBRE

L M M J V S D
Todos **1** 2 3
los Santos 4 8 9 10
11 12 13 14 15 16 17
18 19 20 21 22 23 24
25 26 27 28 29 30

DICIEMBRE

L M M J V S D
La Constitución 1
2 3 4 5 **6** 7 8
9 10 11 12 13 14 15
16 17 18 19 20 **21** 22
23 **24** **25** **26** 27 28 29
30 31
Vacaciones de Navidad

ENERO

L M M J V S D
1 2 3 4 5
6 **7** 8 9 **Vacaciones de Navidad**
Reyes 14 15 16
20 21 22 23 24 25 26
27 28 29 30 31

FEBRERO

L M M J V S D
1 2
3 4 5 6 7 8 9
10 11 12 13 14 15 16
17 18 19 20 21 22 23
24 25 26 27 28 29

MARZO

L M M J V S D
1
2 3 4 5 6 7 8
9 10 11 12 13 14 15
16 17 18 19 20 21 22
23 24 25 26 27 28 29
30 31

ABRIL

L M M J V S D
1 2 3 **4** 5
6 7 8 9 **10** 11 12
13 14 **Vacaciones de Semana Santa** 19
20 21 26
27 28 29 30

MAYO

L M M J V S D
Primero de Mayo Segunda Pascua (en BCN)
1 2 3
4 5 6 7 8 9 10
11 12 13 14 15 16 17
18 19 20 21 22 23 24
25 26 27 28 29 30 31

JUNIO

L M M J V S D
1 2 3 4 5 6 7
8 9 **Fin de curso** 14
15 16 17 18 **19** 20 21
22 **23** **24** 25 26 27 28
29 30 Sant Joan